



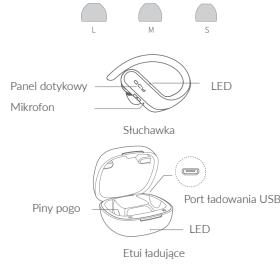
**QCY-T6**  
Słuchawki TWS Bluetooth



Dla lepszego doświadczenia, zeskenuj kod QR aby pobrać aplikację QCY

## Budowa urządzenia

### Wybierz odpowiednią końcówkę



### Sposób parowania

Pierwsze parowania:

- Wyjmij obie słuchawki z etui, aby je aktywować.
- Na telefonie, wyszukaj QCY-T6 i połącz się z urządzeniem. Po pierwszym parowaniu, słuchawki będą się już automatycznie łączyć z telefonem po wyjęciu z etui. Jeśli słuchawki się nie łączą - naładuj je i spróbuj ponownie.

Przełączanie sparowanego urządzenia:

- Aby połączyć się z innym telefonem, wyłącz funkcję Bluetooth na telefonie A (z którym połączone są słuchawki) i słuchawki wejdą automatycznie w tryb parowania.
- Na telefonie B wyszukaj QCY-T6 i połącz się z urządzeniem.

Uwaga: słuchawki od teraz będą się automatycznie łączyć z telefonem B.



## Ustawienia fabryczne

(Wypróbuj poniższe kroki, jeśli pojawią się problemy z łącznością)

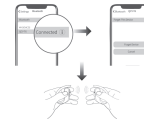
Ustawienia fabryczne:

- Na telefonie, wyszukaj QCY-T6, wybierz je, lecz przerwij parowanie.
- Weź obie słuchawki i przytrzymaj ich przyciski przez 8s, aż diody LED zaświecą się na czerwono przez 1s.
- Trzymaj przyciski jeszcze przez 10s, aż diody LED będą migać na czerwono i zielono trzykrotnie. Zostaną przywrócone ustawienia fabryczne i należy połączyć się ze słuchawkami na nowo.

Ręczne parowanie

(Wypróbuj poniższe kroki, jeśli słuchawki tracą ze sobą łączność)

Wyłącz słuchawki i przytrzymaj ich przyciski przez 5s, lub aż diody LED będą migać na czerwono i zielono. Następnie dwukrotnie naciśnij przyciski i diody LED będą migać na czerwono i zielono. Obie słuchawki połączą się ze sobą, gdy na głównej diodzie będzie migać, a dioda na drugiej słuchawce zgaśnie.



### Ustawienia fabryczne



- Obróć słuchawki, tak aby weszły na ucho i sprawdź, czy leżą stabilnie.
- Dopasuj mikrofon tak, by był skierowany w kierunku ust.

### Rozmowa i przełączanie się pomiędzy wieloma rozmówcami

Naciśnij przycisk dwukrotnie, aby odebrać połączenie. Jeśli pojawi się kolejne połączenie przychodzące, naciśnij przycisk dwukrotnie, aby zawiesić pierwszego rozmówcę i by odebrać drugie.

Przytrzymaj przycisk przez 2s, aby zamiast tego odrzucić drugie połączenie.

Możesz przełączać się pomiędzy dwoma aktywnymi połączeniami przytrzymując przycisk przez 2s.

### Porady

- Przed użyciem słuchawek, przeczytaj ostrożnie instrukcję obsługi i zachowaj ją na przyszłość.
- Słuchawki muszą zostać naładowane do pełna przed pierwszym użyciem.
- Jeśli słuchawki nie będą używane przez przeszło dwa tygodnie, należy ładować je cyklicznie.
- Należy używać wysokiej jakości ładowarek.
- Jeśli telefon nie może wyszukać słuchawek, sprawdź czy znajdują się w trybie parowania. Jeśli słuchawki nie połączą się z innymi urządzeniami przez dłuższy czas, wyjdź one z trybu parowania i należy w niego wejść ponownie. Jeśli telefon wyświetli błąd, należy go uruchomić ponownie. Jeśli pojawi się błąd słuchawek, należy je uruchomić ponownie lub przywrócić ustawienia fabryczne.

### Ostrzeżenia

- Nie należy rozkręcać ani modyfikować słuchawek na własną rękę, aby ich nie uszkodzić.
- Nie należy przechowywać słuchawek w skrajnych temperaturach (poniżej 0°C lub powyżej 45°C).
- Nie należy świecić diodą w pobliżu oczu.
- Nie należy używać słuchawek podczas burzy.
- Nie należy używać silnych chemikaliów do czyszczenia słuchawek.
- Słuchawki powinny być suche.

### Zawartość szkodliwych substancji w produkcie

Nazwa części	Szkodliwa substancja									
	Pb	Hg	Cd	Cr (VI)	PBB	PBDE	DIBP	DEHP	DBP	BBP
Korpus	X	O	O	O	O	O	O	O	O	O
Akum.	O	O	O	O	O	O	O	O	O	O
Końcówki	O	O	O	O	O	O	O	O	O	O
Akcesoria	O	O	O	O	O	O	O	O	O	O
Kabel	X	O	O	O	O	O	O	O	O	O

Tabela ta została sporządzona w zgodności z rozporządzeniem SJ/T 11364.

O: Oznacza, że zawartość szkodliwej substancji w elemencie znajduje się w zakresie limitów wyznaczonych przez rozporządzenie (EU) 2015/863.

X: Oznacza, że zawartość szkodliwej substancji w przynajmniej jednym elemencie przekracza limit wyznaczony przez rozporządzenie (EU) 2015/863. Nie ma jednak dostępnych alternatyw, dlatego zawartość nadal jest zgodna z dyrektywą EU ROHS w ramach wyjątku.

Uwaga: Prosimy korzystać z urządzenia z rozumą. Długie użytkowanie może doprowadzić do uszkodzenia słuchu.

Producent: Dongguan Hele Electronics Co., Ltd.

Adres: Daojiao Dongguan Guangdong, Chiny

Funkcje	Obecny stan urządzenia	Czynność	LED	Przekładnik
Współpraca w trybie TWS	Wyłączone. Błędnie połączony.	Przytrzymaj przycisk przez 1s. Słuchawki się wyłącza i wchodzi w tryb parowania.	LED miga na czerwono i zielono	Ton
Włączanie	Wyłączone	Naciśnij przycisk przez 5s, aby wejść w tryb parowania.	LED świeci się na czerwono przez 1s	Ton
Wyłączenie	Wyłączone	Przytrzymaj przycisk przez 1s	LED świeci się na zielono przez 1s	Ton
Odbierz/zakończ połączenie	Podłączenie przychodzące / Podłączenie przychodzące	Wydaj słuchawki do etui, aby je wyłączyć	LED świeci się na czerwono przez 1s	Ton
Zgromadź połączenie	Podłączenie przychodzące	Naciśnij przycisk dwukrotnie	LED świeci się na czerwono przez 1s	Ton
Tryb monitorowania	Podłączenie	Przytrzymaj przycisk przez 2s	LED świeci się na czerwono przez 1s	Ton
Asystent głosowy	Podłączenie	Naciśnij przycisk na prawej słuchawce trzykrotnie	LED świeci się na czerwono przez 1s	Ton
Pol. przy odbiorze	Podłączenie z telefonem	Długość połączenia przychodzącego	LED świeci się na czerwono przez 1s	Dźwięk bel
Musząca stopa/odtworzenie	Odtwarzanie muzyki	Naciśnij przycisk dwukrotnie, aby zatrzymać muzykę, naciśnij ponownie dwukrotnie, aby kont. albo przywróć utwor	LED świeci się na czerwono przez 1s	W
Przełączanie utworu	Odtwarzanie muzyki	Przytrzymaj przycisk na prawej/lewej słuchawce	LED świeci się na czerwono przez 1s	W

## Tryb mono

- Wyłącz obie słuchawki i przytrzymaj przycisk na dowolnej z nich przez 5s, aby wejść nią w tryb parowania (LED będzie migać na czerwono i zielono).
- Na telefonie, wyszukaj QCY-T6 i połącz się z urządzeniem.
- Telefon jest w tej chwili połączony z jedną słuchawką.

## Ładowanie słuchawek

Włóż słuchawki do etui, aby je naładować. Dioda LED będzie się świecić na czerwono podczas ładowania i zmieni kolor na zielony na 1 minutę, gdy słuchawki będą naładowane do pełna.

## Ładowanie etui

Dioda LED na etui będzie się świecić na czerwono, jeśli poziom mocy akumulatora spadnie poniżej 60%; Dioda LED będzie się świecić na zielono, jeśli moc jest pomiędzy 60% i 95%; Dioda LED będzie się świecić na niebiesko, jeśli moc jest powyżej 95%.

## Parametry urządzenia

Model: In1947 Nazwa na liście urządzeń Bluetooth: QCY-T6

Wersja Bluetooth: V5.0 Czas czuwania: ~100 godzin

Czas ładowania: ~2 godziny Czas odtwarzania muzyki: ~6 godzin

Czas rozmowy: ~5,5 godziny

Zasięg działania: 10m (bez przeszkód)

Typ akumulatora: Li-ion

Pojemność akumulatora (słuchawki): 3.7V 60mAh

Pojemność akumulatora (etui): 3.7V 600mAh

Moc wejściowa (etui): 5V==600mA

Profil Bluetooth: HSP/HFP/A2DP/AVRCP

Wszelkie prawa zastrzeżone.  
Niniejsza instrukcja jest własnością firmy INNPRO.  
Kopiowanie i dystrybucja w celach komercyjnych, całości lub części instrukcji bez zezwolenia zabronione.