



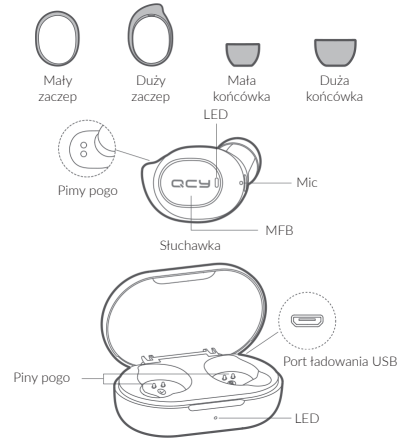
QCY-T9S Słuchawki TWS Bluetooth



Dla lepszego doświadczenia, zeskanuj kod QR aby pobrać aplikację QCY

Budowa urządzenia

Domyślnie na urządzeniu założone są średniej wielkości końcówki oraz zaczepy. W zestawie znajdują się również małe oraz duże.



Sposób parowania

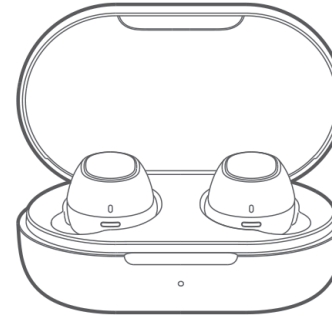
Pierwsze parowanie:

1. Włóż słuchawki do etui, aby je aktywować.
2. Wyjmij je ponownie.
3. Na telefonie, wyszukaj QCY T9S i połącz się z urządzeniem.

Przełączanie się pomiędzy sparowanymi urządzeniami:

1. Aby połączyć się z innym telefonem, wyłącz funkcję Bluetooth na telefonie A (z którym połączone są słuchawki). Słuchawki wejdą w tryb parowania.
2. Na telefonie B wyszukaj QCY-T6 i połącz się z urządzeniem.

Uwaga: słuchawki od teraz będą się automatycznie łączyć z telefonem B.

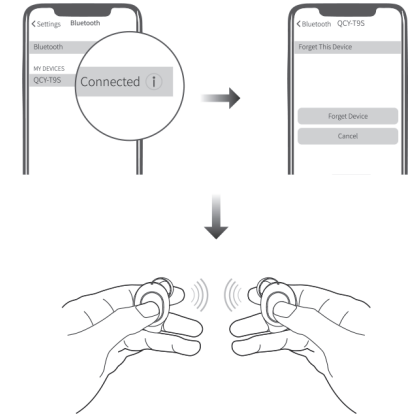


Sposób parowania

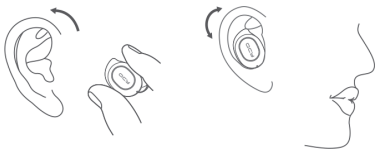
Usuwanie historii parowania

(wpróbuj poniższe czynności, jeśli słuchawki nie mogą się połączyć)

1. Na telefonie, usuń historię łączności z QCY-T9S.
 2. Wyłącz słuchawki, przytrzymaj przyciski przez 10s, aż diody LED będą migać na czerwono i zielono (co oznacza powrót do ustawień fabrycznych).
- Po przywróceniu ustawień fabrycznych, należy na nowo połączyć się ze słuchawkami wg. instrukcji.



Sposób noszenia



1. Obróć słuchawkę, tak aby weszła na ucho i sprawdź, czy leży stabilnie.
2. Dopasuj mikrofon tak, by był skierowany w kierunku ust.

Rozmowa i przełączanie się pomiędzy wieloma rozmówcami

Naciśnij przycisk na słuchawce, aby odebrać połączenie przychodzące. Jeśli podczas rozmowy pojawi się kolejne połączenie, naciśnij przycisk aby zawiesić pierwsze połączenie i odebrać drugie. Przytrzymaj przycisk, aby odrzucić połączenie. Naciśnij przycisk dwukrotnie, aby przełączać się pomiędzy połączeniami.

Tryb mono

1. Wyłącz słuchawki. Przytrzymaj przycisk na jednej dowolnej przez 5s, aby wejść nią w tryb parowania (LED zacznie migać na czerwono i zielono).
2. Na telefonie wyszukaj QCY-T9S i połącz się z urządzeniem.
3. Słuchawka została połączona.

Ładowanie etui

Etui należy ładować za pomocą kabla USB.

Poziom mocy akumulatora ≤60%: LED miga na czerwono

Poziom mocy akumulatora pomiędzy 60% a 95%: LED miga na zielono

Poziom mocy akumulatora ≥95%: LED miga na biało

Parametry

Wersja Bluetooth: V5.0 Czas czuwania: ~70 godzin
 Czas ładowania: ~2 godziny Czas odtwarzania muzyki: ~4,5 godzin
 Zasięg: 10m (bez przeszkód w pobliżu)
 Czas rozmowy: ~4 godziny
 Typ akumulatora: Li-ion
 Pojemność akumulatora (słuchawki): 3.7V 43mAh
 Pojemność akumulatora (etui): 3.7V 380mAh
 Moc wejściowa (etui): 5++400mA
 Profile Bluetooth: HSP/HFP/A2DP/AVRCP

Funkcja	Stan		Czynność	LED	Pomocniczo
	Włączony	Ładowanie			
Wyłączanie	Włączony	Ładowanie	Przytrzymaj przycisk przez 1s Otwórz etui i wyjmij słuchawki	LED się świeci na zielono przez 1s LED się świeci na czerwono przez 1s	Ton
Wyłączanie	Włączony	Ładowanie	Przytrzymaj przycisk na słuchawce przez 3s (obie słuchawki się wyłączy)	LED się świeci na czerwono przez 2s	Ton
Ustawienia fabryczne	Włączony	Ładowanie	Włóż słuchawki z powrotem do etui i zamknij	LED świeci się na czerwono	Ton
Odbierz/zakończ połączenie	Włączony	Ładowanie	Przytrzymaj przycisk przez 10s	LED miga na czerwono i zielono trzykrotnie i słuchawki się wyłączają	Ton
Ignorowanie połączenia	Włączony	Ładowanie	Naciśnij przycisk na słuchawce	—	Ton
Polączenie przychodzące	Włączony	Ładowanie	Przytrzymaj przycisk na słuchawce przez 15s	—	Ton
System głosowy	Włączony	Ładowanie	Przytrzymaj przycisk na słuchawce przez 15s	—	Ton
Wyświetlenie	Włączony	Ładowanie	Naciśnij przycisk na słuchawce dwukrotnie	—	Ton
Pauza/odtworzenie muzyki	Włączony	Ładowanie	Naciśnij przycisk na słuchawce	—	Ton
Przełączanie utworu	Włączony	Ładowanie	Naciśnij dwukrotnie przycisk na prawej/lewej słuchawce aby przełączyć utwór	—	Ton
Przełączanie dźwięku na słuchawce	Włączony	Ładowanie	Przytrzymaj przycisk na słuchawce przez 1s	—	Ton
Przełączanie dźwięku na słuchawce	Włączony	Ładowanie	Przytrzymaj przycisk na słuchawce przez 1s	—	Ton



Zawartość szkodliwych substancji w produkcie

Nazwa części	Szkodliwa substancja									
	Pb	Hg	Cd	Cr (VI)	PBB	PBDE	DIBP	DEHP	DBP	BBP
Korpus	X	O	O	O	O	O	O	O	O	O
Akum.	O	O	O	O	O	O	O	O	O	O
Końcówki	O	O	O	O	O	O	O	O	O	O
Aksesoria	O	O	O	O	O	O	O	O	O	O
Kabel	X	O	O	O	O	O	O	O	O	O

Tabela ta została sporządzona w zgodności z rozporządzeniem SJ/T 11364.
 O: Oznacza, że zawartość szkodliwej substancji w elemencie znajduje się w zakresie limitów wyznaczonych przez rozporządzenie (EU) 2015/863.
 X: Oznacza, że zawartość szkodliwej substancji w przynajmniej jednym elemencie przekracza limit wyznaczony przez rozporządzenie (EU) 2015/863. Nie ma jednak dostępnych alternatyw, dlatego zawartość nadal jest zgodna z dyrektywą EU ROHS w ramach wyjątku.

Uwaga: Prosimy korzystać z urządzenia z rozważą. Długie użytkowanie może doprowadzić do uszkodzenia słuchu.

Producent: Dongguan Hele Electronics Co., Ltd.

Adres: Daojiao Dongguan Guangdong, Chiny

Porady

1. Przed użyciem słuchawek, przeczytaj ostrożnie instrukcję obsługi i zachowaj ją na przyszłość.
2. Słuchawki muszą zostać naładowane do pełna przed pierwszym użyciem.
3. Jeśli słuchawki nie będą używane przez przeszło dwa tygodnie, należy ładować je cyklicznie.
4. Należy używać wysokiej jakości ładowarek.
5. Jeśli telefon nie może wyszukać słuchawek, sprawdź czy znajdują się w trybie parowania. Jeśli słuchawki nie połączą się z innym urządzeniem przez dłuższy czas, wyjdą one z trybu parowania i należy w niego wejść ponownie. Jeśli telefon wyświetli błąd, należy go uruchomić ponownie. Jeśli pojawi się błąd słuchawek, należy je uruchomić ponownie lub przywrócić ustawienia fabryczne.

Ostrzeżenia

1. Nie należy rozkręcać ani modyfikować słuchawek w własną rękę, aby ich nie uszkodzić.
2. Nie należy przechowywać słuchawek w skrajnych temperaturach (poniżej 0°C lub powyżej 45°C).
3. Nie należy świecić diodą w pobliżu oczu.
4. Nie należy używać słuchawek podczas burzy.
5. Nie należy używać silnych chemikaliów do czyszczenia słuchawek.
6. Słuchawki powinny być suche.

Wszelkie prawa zastrzeżone.

Niniejsza instrukcja jest własnością firmy INNPRO.

Kopowanie i dystrybucja w celach komercyjnych, całości lub części instrukcji bez zezwolenia zabronione.